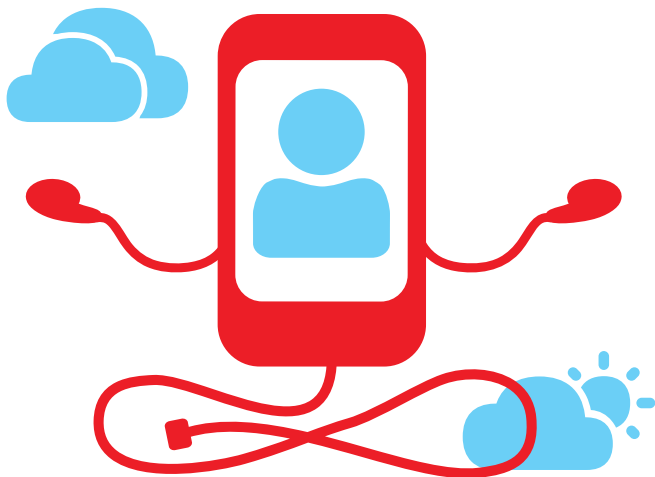




# Izly, le paiement sans contact sur le campus



Copyright - Illustration de la communication de Crous Lyon 2019



**SIMPLE, PRATIQUE, SÉCURISÉ.**

[www.izly.fr](http://www.izly.fr)

# Comment activer votre compte Izly ?

**Avec votre carte professionnelle ou avec l'application mobile Izly, vous payez vos repas en Resto' et en Cafet' du Crous du campus !**

## **VOUS ACTIVEZ VOTRE COMPTE**

Vous recevez un e-mail d'activation du compte Izly (avec un mot de passe temporaire) sur votre adresse mail professionnelle

## **VOUS CHARGEZ VOTRE COMPTE**

Vous chargez votre compte grâce aux différents modes de rechargement proposés et vous effectuez vos paiements en toute sécurité

## **RECHARGEZ EN QUELQUES CLICS**

Sur le site [www.izly.fr](http://www.izly.fr) ou sur l'appli mobile

- À partir de 10€ par CB
- À partir de 5€ par virement bancaire (RIB à saisir)

**Mais aussi 10€ en espèces par rechargement et par jour au guichet du Resto' ou à l'agence comptable du Crous de Lyon (se renseigner sur les jours et horaires de rechargement)**

## **PAYEZ EN TOUTE SÉCURITÉ**

- Avec votre smartphone par QR code
- Avec votre carte professionnelle sans contact