

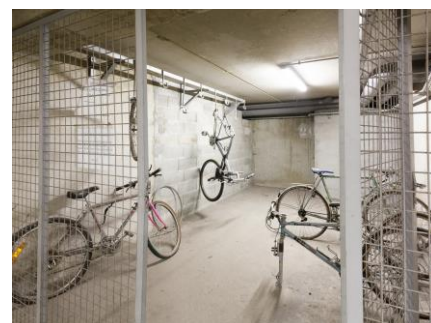
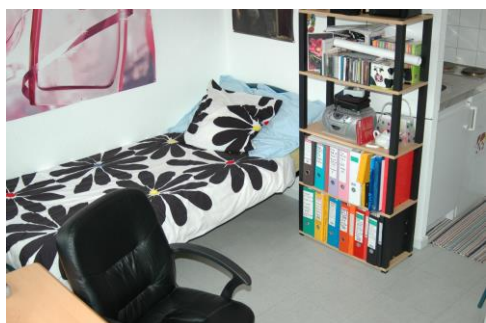
# RESIDENCE GARIBALDI

Année 2018-2019

199 places

## ADRESSE

360 rue Garibaldi  
69007 Lyon



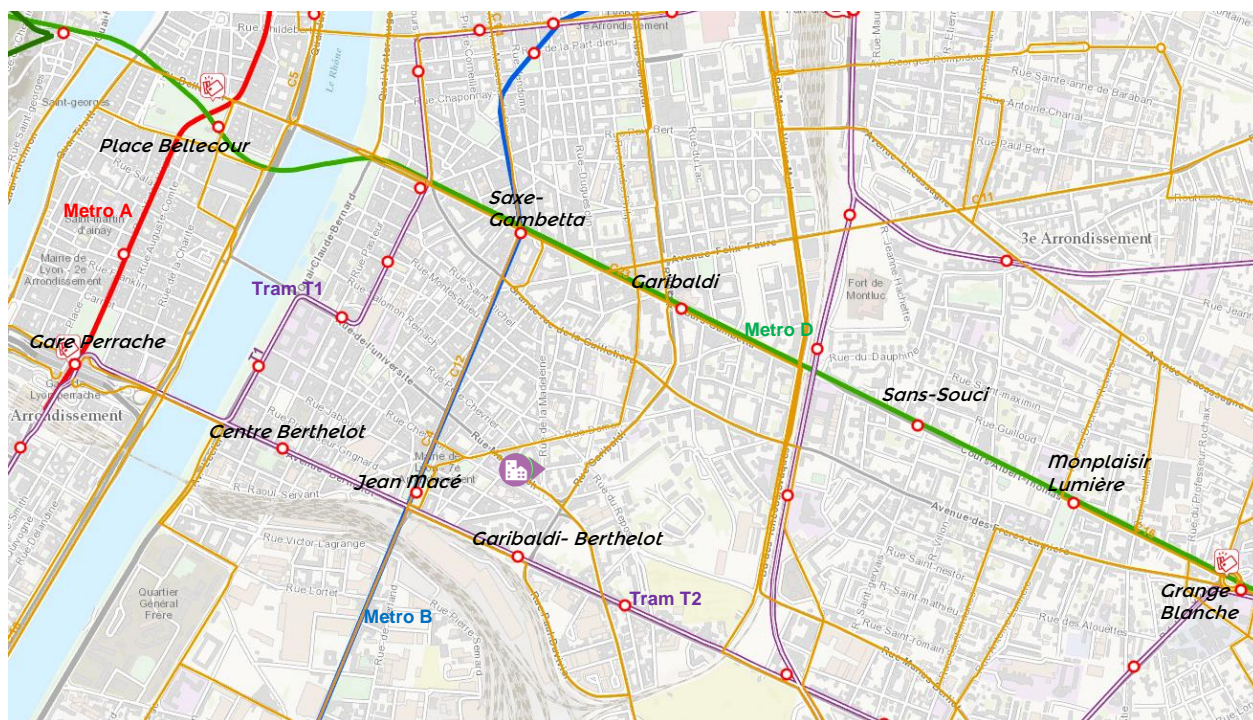
## TRANSPORTS EN COMMUN ET ACCES

**Tram T2** : arrêt *Garibaldi-Berthelot*

**Bus C7/C12** : arrêt *Lamotte-Madeleine*

**Métro B** : arrêt *Jean Macé*

Les TCL (Transports en Commun Lyonnais) vous permettront de vous déplacer partout dans la métropole lyonnaise : [www.tcl.fr](http://www.tcl.fr) ou 04 26 10 12 12



## INTERLOCUTEURS

### POUR VOS DEMARCHES :

#### Accueil central joignable 24h/24

☎ 04.72.80.49.62

✉ [loge\\_madeleine@crous-lyon.fr](mailto:loge_madeleine@crous-lyon.fr)

#### Secrétariat administratif

Ouvert du lundi au vendredi de 8h00 à 17h00

4 rue du Sauveur

69007 Lyon

### A VOTRE ECOUTE :

#### Happsy Hours (psychologues)

Permanences gratuites avec ou sans rendez-vous, renseignez-vous sur [www.apsytude.com](http://www.apsytude.com).

☎ 06.27.86.91.83

✉ [rdv.apsytude@gmail.com](mailto:rdv.apsytude@gmail.com)

#### Service social du Crous (aides sociales et financières)

Entretiens personnels et accompagnement.

Rendez-vous obligatoire, à prendre en ligne sur [www.crous-lyon.fr](http://www.crous-lyon.fr) rubrique *Action Sociale*

☎ 04.72.80.13.25

✉ [ssocial@crous-lyon.fr](mailto:ssocial@crous-lyon.fr)

### POUR ECHANGER :

**Elus au Conseil de résidence** : chaque année au mois d'octobre, des étudiants résidents sont élus au Conseil de résidence par les autres résidents. Ils vous proposent des animations tout au long de l'année et sont vos contacts référents pour tout ce qui concerne votre résidence. Le Conseil est composé de la direction de la résidence, des représentants de l'administration et des élus étudiants résidents.

## VOTRE LOGEMENT

**Lors de votre arrivée, vous signerez une décision d'admission accompagnée d'un règlement intérieur. Nous vous invitons à le lire attentivement et à bien le respecter.**

### TYPES DE LOGEMENT ET EQUIPEMENTS

**Des T1** meublés de 18 m<sup>2</sup>, avec sanitaires et kitchenette, réfrigérateur individuel, plaques électriques et lit 1 place 90x200.

**Des T1bis** meublés de 30 m<sup>2</sup>, prévus pour 2 personnes, avec sanitaires et kitchenette communs, réfrigérateur individuel, plaques électriques et 2 lits 1 place 90x200.

Pensez bien à prévoir vos draps en fonction de la taille du lit et vos poêles, casseroles et produits d'entretien selon le type de plaques dans votre logement. Un service de lingerie est également disponible pour une location de draps, oreiller, couette et 2 lavages : renseignez-vous à l'accueil de la résidence.

**Les fours traditionnels ne sont pas autorisés dans les logements.**

En cas de panne (volet roulant, ampoule, fuite ...), signalez-le sans délai à l'accueil central de votre résidence.

@ Accès internet en wifi.

### TARIFS PAR MOIS ET PAIEMENT DE VOTRE LOYER

Le montant des loyers est consultable en ligne sur [www.crous-lyon.fr](http://www.crous-lyon.fr) rubrique *Logement*.

Les loyers comprennent les charges : l'eau, le chauffage, l'électricité, l'accès internet. Les allocations d'aide au logement ne sont pas déduites du montant indiqué ; renseignez-vous auprès de la CAF de Lyon (Caisse des Allocations Familiales) pour connaître vos droits : [www.caf.fr](http://www.caf.fr).

Vous devez payer votre loyer avant le 12 de chaque mois : pour plus de rapidité et de simplicité, pensez à le faire en ligne sur le site du Crous [www.crous-lyon.fr](http://www.crous-lyon.fr) rubrique *Payer mon loyer en ligne*.

### ACCES A LA RESIDENCE ET A VOTRE LOGEMENT

Lors de votre arrivée, une clé personnelle ouvrant votre logement ainsi qu'un badge d'accès vous seront remis. Ils vous permettront également d'accéder à un certains nombres d'équipements communs. En cas de perte, le remplacement vous sera facturé.

### HORAIRES DES VISITES

Les visites sont autorisées de 7h00 à 22h00 ; il est strictement interdit de loger un tiers dans votre logement.




### DISTRIBUTION DU COURRIER

Le courrier est distribué chaque jour dans les boîtes aux lettres. En votre absence, vos colis ne pourront être réceptionnés par les agents d'accueil de votre résidence. Merci de vous faire livrer dans les points relais prévus à cet effet.


### LES POUBELLES

Chaque étudiant est responsable de ses propres poubelles. Un local est à votre disposition dans la résidence. Pensez à faire le tri : cartons, papiers, conserves et bouteilles plastiques dans la poubelle jaune ; le verre dans les containers à proximité ; les autres déchets dans la poubelle grise.

## LES EQUIPEMENTS DE LA RESIDENCE

-  **La laverie en libre-service**, comprenant 3 machines à laver et 3 sèche-linges (3,30 € la machine et 1,10 € le sèche-linge) est située au rez-de-chaussée de la résidence de la Madeleine (juste en face), et est ouverte 24h/24 et 7j/7.
-  **Un local à vélo couvert** se trouve en sous-sol du bâtiment.
-  **Un parking payant** est disponible en sous-sol de la résidence, renseignez-vous à l'accueil pour louer une place.

## ACTIVITES DE LA RESIDENCE

-  **Facebook du Crous** : découvrez les infos sur l'actu étudiante, les concours et tous les événements à proximité de votre campus en rejoignant la page *Crous Lyon* !

## ENVIRONNEMENT ET ADRESSES DE PROXIMITE

**Resto'U et Cafet'U les plus proches** : Téléchargez l'appli Crous Mobile pour connaître toutes les adresses des structures les plus proches de votre campus, ainsi que les offres et les menus au quotidien !

**Bureau de poste** : 39 avenue Jean Jaurès, 69007 Lyon  
**Boulangerie** : 304 Rue Garibaldi, 69007 Lyon - 04 78 61 00 28  
**Supermarché** : 305 Rue Garibaldi, 69007 Lyon - 04 37 37 22 80  
**Distributeur de billets** : Place Jean Macé, 69007 Lyon  
**Pharmacie** : 30 Rue Chevreul, 69007 Lyon - 04 78 72 31 89  
**Cabinet médical** : 84 rue Chevreul, 69007 Lyon - 04 37 70 45 42  
**Déchèterie** : 12 bd de l'Artillerie, 69007 Lyon - 04 72 73 46 57

**Lieux d'intérêt à proximité** : Palais des Sports, Gare SNCF Jean Macé, Salle de concerts et spectacles Halle Tony Garnier, Musée des Confluents, Parc de Gerland, Stade de Gerland, Piscine olympique du Rhône, Cinéma le Comoedia, Musée de la Résistance, Berges du Rhône ...