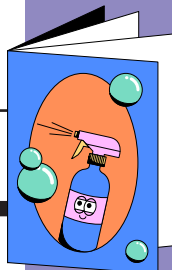


LUTTE CONTRE LES PUNAISES DE LIT PRÉVENTION ET INTERVENTION

Les punaises de lit sont des insectes en forte recrudescence en France et dans le monde.

Comme les moustiques, elles piquent pour se nourrir de sang.
La réaction à leurs piqûres est différente
d'une personne à l'autre.

Le Crous de Lyon s'est doté de moyens de lutte spécifiques,
dont l'efficacité dépend aussi de la vigilance
et de l'implication des résidents.



Retrouve des conseils pour prendre soin de ton logement
dans le guide «Mieux chez soi» disponible à l'accueil.

Nouvelle procédure 2023

SYMPTÔMES

Les piqûres de la punaise de lit ont lieu pendant la nuit et sont généralement indolores. La présence de plusieurs piqûres en ligne droite ou courbe est caractéristique. L'ampleur de la réaction dépend de la sensibilité de chacun.

Les premières piqûres disparaissent en quelques jours. À la détection de ces piqûres, il est important de signaler immédiatement votre logement à l'accueil de votre résidence, afin de déclencher les interventions de traitement.

BONNES PRATIQUES

- Éviter de récupérer des objets d'occasion et de les installer dans mon logement.
- Vérifier l'absence d'insecte dans les bagages, affaires et vêtements avant de les ranger
- Nettoyer régulièrement son logement
- Aérer quotidiennement et laisser entrer la lumière, même en cas d'absence
- Signaler immédiatement son logement à l'accueil de sa résidence, en cas de présence de l'insecte ou en cas de doute.

PROTOCOLE DE LUTTE CONTRE LES PUNAISES DE LIT

En cas de présence d'insectes dans votre logement, le Crous fera intervenir une société spécialisée, pour la mise en place d'une lutte raisonnée. Une préparation minutieuse de votre logement est indispensable pour la bonne réussite de ce traitement.

Vous devez impérativement ranger et nettoyer entièrement votre logement et retirer tous les objets accrochés au mur (posters, tableau, cadres, photos). Aucune nourriture ne doit être apparente et laissée à l'air libre.

TRAITEMENT PAR LA CHALEUR

Lavez tous les vêtements et le linge de lit à 60°C ou les passer au moins ½ heure au sèche-linge, à la température maximum. Rangez votre linge propre dans des sacs hermétiquement fermés.

TRAITEMENT PAR LE FROID

Emballer dans des sacs hermétiques, les vêtements qui ne supportent pas la température de 60°C, les chaussures, ainsi que les livres et effets personnels dont vous n'aurez pas besoin pendant 96 heures. Ensuite, demandez à l'accueil de votre résidence de les placer dans des congélateurs dédiés.

Attention : Evitez de mettre dans ces sacs des objets de grande valeur.

TRAITEMENT PAR UNE ENTREPRISE

L'entreprise traite votre logement, généralement en 3 passages à 15 jours d'intervalle maximum. La société spécialisée interviendra pour traiter votre logement, si l'ensemble des étapes de l'acte 1 a été réalisé. Des consignes spécifiques vous seront données. Vous pourrez regagner votre logement dès la fin du traitement.

Les sols ne doivent pas être lavés entre les interventions, ni pendant les 8 jours qui suivent, des traces blanches peuvent apparaître, ne pas les nettoyer. La chambre peut être réintégrée 4 heures après chaque traitement et devra être aérée par vos soins pendant 1h00 minimum.

Attention : Aucune intervention ne peut être effectuée si le logement n'est pas rangé préalablement. En cas de non-respect des consignes, le coût de déplacement de l'entreprise de désinsectisation peut vous être facturé.