

RESIDENCE VET'AGRO SUP

Année 2018-2019

413 places

ADRESSE

393 et 413 avenue Bourgelat
69280 Marcy l'Etoile



TRANSPORTS EN COMMUN ET ACCES

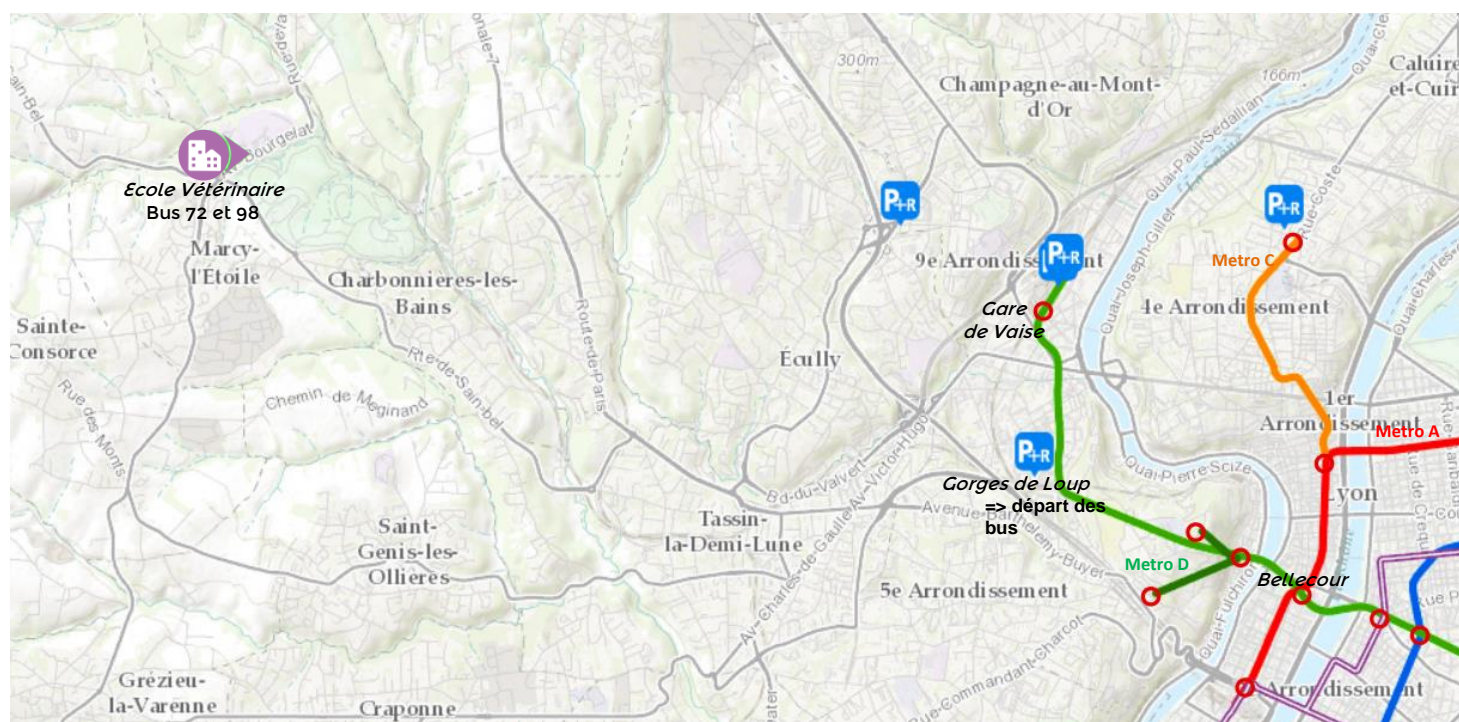
Bus 98 : arrêt *Ecole Vétérinaire*

Autocar T66 : arrêt *Ecole Vétérinaire*

Gare SNCF : La Tour de Salvagny

Les TCL (Transports en Commun Lyonnais) vous permettront de vous déplacer partout dans la métropole lyonnaise :

www.tcl.fr ou 04 26 10 12 12



INTERLOCUTEURS

POUR VOS DEMARCHES :

Accueil central et secrétariat administratif

393 Avenue Bourgelat

69280 Marcy l'Etoile

Ouvert du lundi au jeudi de 8h00 à 17h00

Vendredi de 8h00 à 13h00

☎ 04.78.57.61.65

☎ 04.72.38.78.67

✉ crous@vetagro-sup.fr

A VOTRE ECOUTE :

Happsy Hours (psychologues)

Permanences gratuites avec ou sans rendez-vous, renseignez-vous sur www.apsytude.com.

☎ 06.27.86.91.83

✉ rdv.apsytude@gmail.com

Service social du Crous (aides sociales et financières)

Entretiens personnels et accompagnement.

Rendez-vous obligatoire, à prendre en ligne sur www.crous-lyon.fr rubrique *Action Sociale*

☎ 04.72.80.13.25

✉ ssocial@crous-lyon.fr

POUR ECHANGER :

Elus au Conseil de résidence : chaque année au mois d'octobre des étudiants résidents sont élus au Conseil de résidence par les autres résidents. Ils vous proposent des animations tout au long de l'année et sont vos contacts référents pour tout ce qui concerne votre résidence. Le Conseil est composé de la direction de la résidence, des représentants de l'administration et des élus étudiants résidents.

Animations :

Le Club des Sports de Vet'Agro Sup vous propose des activités sportives : rugby, volley, gym-to, football, handball, musculation, tennis, pompom...

Au sein de l'Ecole se trouvent aussi les Clubs théâtre, jeu de rôle, air soft, photo, BD et manga.

Pour les étudiants Erasmus : Club ErasMive-IVSA erasmove.vet@gmail.com

VOTRE LOGEMENT

Lors de votre arrivée, vous signerez une décision d'admission accompagnée d'un règlement intérieur. Nous vous invitons à le lire attentivement et à bien le respecter.

TYPES DE LOGEMENT ET EQUIPEMENTS

Des T1 meublés de 18 m² (bâtiments B, C et E) avec sanitaires, kitchenette et réfrigérateur, plaques électriques, lit 1 place 90x190.

Des T1 réhabilités meublés de 17m² (bâtiment D), avec sanitaires, kitchenette et réfrigérateur, plaques électriques, lit 1 place 90x190.

Des T1bis meublés de 27 m², prévus pour 2 personnes (bâtiments B et C), avec sanitaires et cuisine communs, réfrigérateur commun, plaques électriques et lits 1 place 90x190.

Des T2 meublés de 40 m² (bâtiment E), prévus pour 2 personnes, avec sanitaires et cuisine communs, réfrigérateur commun, plaques électriques et lits 1 place 90x190.

Des T3 meublés de 80m² (bâtiment C), prévus pour 3 personnes, avec sanitaires, cuisine et réfrigérateur commun, plaques vitrocéramiques dans la cuisine commune, lits 1 place 90x190.

Pensez bien à prévoir vos draps en fonction de la taille du lit et vos poêles, casseroles et produits d'entretien selon le type de plaques dans votre logement.

Les fours traditionnels ne sont pas autorisés dans les logements.

En cas de panne (volet, ampoule, fuite ...), signalez-le sans délai à l'accueil central de votre résidence.

@ Accès internet en filaire : le câble est fourni.

PAIEMENT DE VOTRE LOYER

Le montant des loyers est consultable en ligne sur www.crous-lyon.fr rubrique *Logement*.

Les loyers comprennent les charges : l'eau, le chauffage, l'électricité, l'accès internet. Les allocations d'aide au logement ne sont pas déduites du montant indiqué ; renseignez-vous auprès de la CAF de Lyon (Caisse des Allocations Familiales) pour connaître vos droits : www.caf.fr rubrique *Aides et services*.

Vous devez payer votre loyer avant le 12 de chaque mois : pour plus de rapidité et de simplicité, pensez à le faire en ligne sur le site du Crous www.crous-lyon.fr rubrique *Payer mon loyer en ligne*.

ACCES A LA RESIDENCE ET A VOTRE LOGEMENT

Lors de votre arrivée, une clé personnelle ouvrant votre logement ainsi que le local à vélo vous sera remis. Pour les résidents, c'est le service informatique de l'Ecole Vétérinaire qui valide l'accès à l'ouverture du portail avec la carte d'étudiant remise lors de la rentrée scolaire. En cas de perte, le remplacement vous sera facturé.

HORAIRES DES VISITES

Les visites sont autorisées de 7h00 à 22h00 ; il est strictement cependant interdit de loger un tiers dans votre logement.


DISTRIBUTION DU COURRIER


Le courrier est distribué chaque jour dans les boîtes aux lettres. En votre absence, vos colis ne pourront être réceptionnés par les agents d'accueil de votre résidence. Merci de vous faire livrer dans les points relais prévus à cet effet.

LES POUBELLES


Chaque étudiant est responsable de ses propres poubelles. Un local est à votre disposition dans la résidence, à gauche du portail à l'entrée. Pensez à faire le tri : cartons, papiers, conserves et bouteilles plastiques dans la poubelle jaune ; le verre dans les containers à proximité ; les autres déchets dans la poubelle grise.

LES EQUIPEMENTS DE LA RESIDENCE

 **Les laveries en libre-service**, comprenant une machine à laver et un sèche-linge (3,30 € la machine et 1,10 € le sèche-linge) sont situées aux rez-de-chaussée des bâtiments C, D et E. Elles sont ouvertes 24h/24 et 7j/7.

 **Un local à vélo** se trouve dans les bâtiments C, D et E.

 **Des salles associatives ainsi que les salles de repos, de thèse et de soirées** sont gérées par l'Ecole.


 **Un parc arboré** est accessible directement depuis la résidence.

ACTIVITES DE LA RESIDENCE

De nombreux clubs culturels et sportifs sont très actifs sur le Campus : BD, musique, photos, aquario-terrario, danse, musculation, rugby, montagne et VTT...

Renseignements et inscriptions auprès du **Cercle Bourgelat** : cob@bourgelat.net

Le Club ErasMove permet aux étudiants venant de pays étrangers, un prêt gratuit de vaisselle, ustensiles de cuisine, linge de maison...

 **Facebook du Crous** : découvrez les infos sur l'actu étudiante, les concours et tous les événements à proximité de votre campus en rejoignant la page *Crous Lyon* !

ENVIRONNEMENT ET ADRESSES DE PROXIMITÉ

Resto'U le plus proche : Un Resto'U se trouve dans l'enceinte de l'Ecole. Téléchargez l'appli Crous Mobile pour connaître toutes les adresses des structures les plus proches de votre campus, ainsi que les offres et les menus au quotidien !

Tous les commerces se trouvent dans le centre-ville de Marcy l'Etoile à 15-20 minutes à pieds de l'Ecole : bureau de poste, boulangerie, supermarché, distributeur de billets, pharmacie, cabinet médical, etc...

Déchèterie : 2 avenue Louis Pradel à Saint-Genis-Les-Ollières

Lieux d'intérêt à proximité : Domaine de Lacroix-Laval et son château, piscine municipale de Charbonnière, Stade sportif de l'Hippodrome à la Tour de Salvagny...