

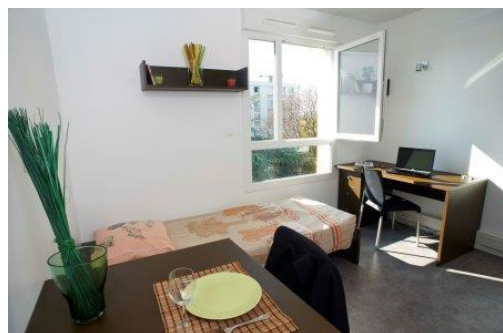
# RESIDENCE JOSEPH CARTELLIER

Année 2018-2019

210 places

## ADRESSE

71-77 rue Jean Jaurès  
69100 Villeurbanne



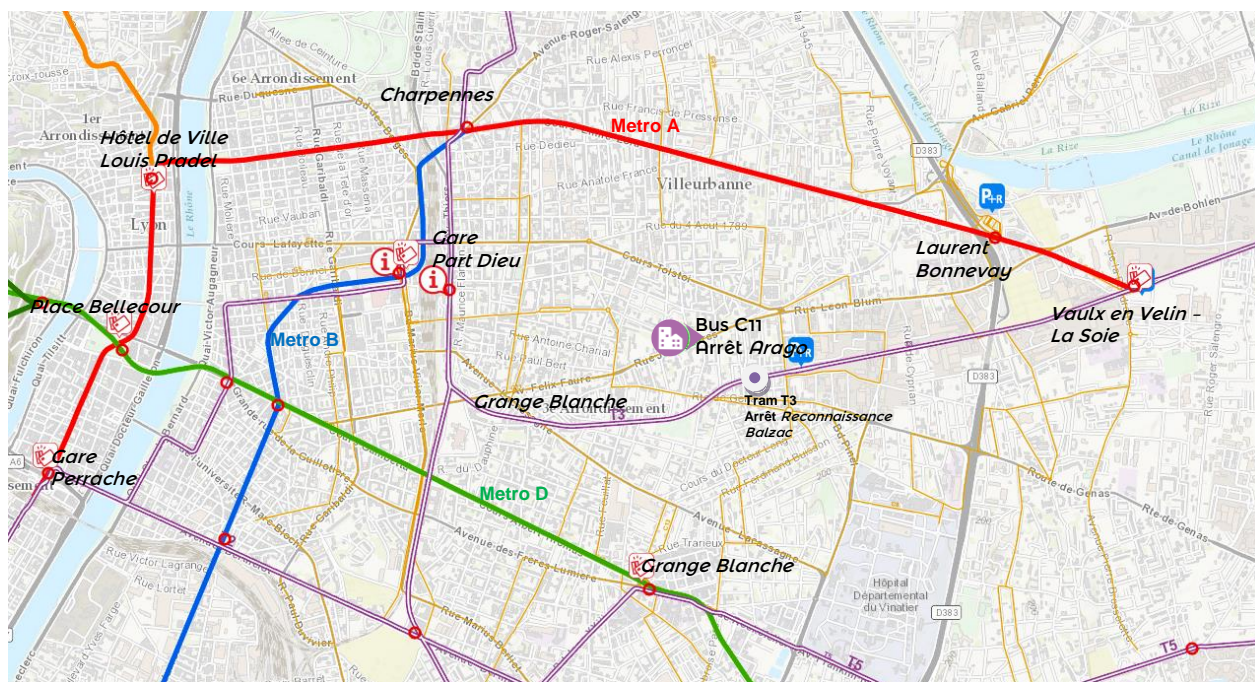
## TRANSPORTS EN COMMUN ET ACCES

Bus C11 : arrêt *Arago*

Tram T3 / Bus C9 : arrêt *Reconnaissance-Balzac*

Les TCL (Transports en Commun Lyonnais) vous permettront de vous déplacer partout dans la métropole lyonnaise :

[www.tcl.fr](http://www.tcl.fr) ou 04 26 10 12 12.



## INTERLOCUTEURS

### POUR VOS DEMARCHES :

#### Accueil central et secrétariat

Ouvert du lundi au vendredi

De 8h00 à 11h30 et de 14h00 à 18h00

☎ 04.78.54.35.15 (ou le 04.78.54.08.62 **en dehors des heures d'ouverture indiquées**)

✉ [cavalier@crous-lyon.fr](mailto:cavalier@crous-lyon.fr)

### A VOTRE ECOUTE :

#### Happsy Hours (psychologues)

Permanences gratuites avec ou sans rendez-vous, renseignez-vous sur [www.apsytude.com](http://www.apsytude.com).

☎ 06.27.86.91.83

✉ [rdv.apsytude@gmail.com](mailto:rdv.apsytude@gmail.com)

#### Service social du Crous (aides sociales et financières)

Entretiens personnels et accompagnement.

Rendez-vous obligatoire, à prendre en ligne sur [www.crous-lyon.fr](http://www.crous-lyon.fr) rubrique *Action Sociale*

☎ 04.72.80.13.25

✉ [ssocial@crous-lyon.fr](mailto:ssocial@crous-lyon.fr)

### POUR ECHANGER :

**Elus au Conseil de résidence** : chaque année au mois d'octobre, des étudiants résidents sont élus au Conseil de résidence par les autres résidents. Ils vous proposent des animations tout au long de l'année et sont vos contacts référents pour tout ce qui concerne votre résidence. Le Conseil est composé de la direction de la résidence, des représentants de l'administration et des élus étudiants résidents.

## VOTRE LOGEMENT

**Lors de votre arrivée, vous signerez une décision d'admission accompagnée d'un règlement intérieur. Nous vous invitons à le lire attentivement et à bien le respecter.**

### TYPES DE LOGEMENT ET EQUIPEMENTS

**Des T1** meublés de 18 m<sup>2</sup>, avec sanitaires, kitchenette, réfrigérateur, plaques électriques, micro-onde et lit 1 place 90x200.

Pensez bien à prévoir vos draps en fonction de la taille du lit ; et vos poêles, casseroles et produits d'entretien selon le type de plaques dans votre logement. Un service de lingerie est également disponible pour une location de draps, oreiller, couette et 2 lavages : renseignez-vous à l'accueil de la résidence.

**Les fours traditionnels ne sont pas autorisés dans les logements.**

En cas de panne (volet roulant, ampoule, fuite ...), signalez-le sans délai à l'accueil central de votre résidence.

@ Accès internet en filaire avec un câble RJ45.

### TARIFS PAR MOIS ET PAIEMENT DE VOTRE LOYER

Le montant des loyers est consultable en ligne sur [www.crous-lyon.fr](http://www.crous-lyon.fr) rubrique *Logement*.

Les loyers comprennent les charges : l'eau, le chauffage, l'électricité, l'accès internet. Les allocations d'aide au logement ne sont pas déduites du montant indiqué ; renseignez-vous auprès de la CAF de Lyon (Caisse des Allocations Familiales) pour connaître vos droits : [www.caf.fr](http://www.caf.fr).

Vous devez payer votre loyer avant le 12 de chaque mois : pour plus de rapidité et de simplicité, pensez à le faire en ligne sur le site du Crous [www.crous-lyon.fr](http://www.crous-lyon.fr) rubrique *Payer mon loyer en ligne*.

## ACCES A LA RESIDENCE ET A VOTRE LOGEMENT

Lors de votre arrivée, une clé personnelle ouvrant votre logement ainsi qu'un badge d'accès vous seront remis. Ils vous permettront également d'accéder à un certains nombres d'équipements communs. En cas de perte, le remplacement vous sera facturé.

## HORAIRES DES VISITES

Les visites sont autorisées de 7h00 à 23h00 ; il est strictement interdit de loger un tiers dans votre logement.


## DISTRIBUTION DU COURRIER


Le courrier est distribué chaque jour dans les boîtes aux lettres. En votre absence, vos colis ne pourront être réceptionnés par les agents d'accueil de votre résidence. Merci de vous faire livrer dans les points relais prévus à cet effet.


## LES POUBELLES

Chaque étudiant est responsable de ses propres poubelles. Un local est à votre disposition aux rez-de-chaussée des 2 bâtiments de la résidence. Pensez à faire le tri : cartons, papiers, conserves et bouteilles plastiques dans la poubelle jaune ; le verre dans les containers à proximité ; les autres déchets dans la poubelle grise

## LES EQUIPEMENTS DE LA RESIDENCE


 **Résidence accessible** aux personnes à mobilité réduite.

 **Une laverie en libre-service**, comprenant 3 machines à laver et 2 sèche-linges (3,30 € la machine et 1,10 € le sèche-linge) est située à l'extérieur du bâtiment B (rez-de-chaussée).

 **Un local fermé à vélos** est situé au rez-de-chaussée des deux bâtiments.

 **Un parking en sous-sol** payant est également disponible : renseignez-vous à l'accueil de la résidence.

## ACTIVITES DE LA RESIDENCE

 **Facebook du Crous** : découvrez les infos sur l'actu étudiante, les concours et tous les événements à proximité de votre campus en rejoignant la page *Crous Lyon* !

## ENVIRONNEMENT ET ADRESSES DE PROXIMITE

**Resto'U et Cafet'U les plus proches** : Sur le campus Rockefeller de l'Université Lyon 1, vous trouverez le Resto'U ainsi que les Cafet'U Rabelais et Laënnec. Sur le Campus de la Manufacture des Tabacs, Université Jean Moulin Lyon 3 vous trouverez également un Resto'U et le Bistrot'U. Téléchargez l'appli Crous Mobile pour connaître toutes les offres et les menus au quotidien !

**Rue commerçante à proximité** (boulangerie, presse, distributeur de billets, cabinet médical, pharmacie...) : Cours Tolstoï, 69100 Villeurbanne

**Bureau de poste** : 55 place Jules Grandclément, 69100 Villeurbanne

**Déchèterie** : 100 avenue Paul Krüger, 69100 Villeurbanne

**Carrefour City** : Place Grand Clément, 69100 Villeurbanne

**Lieux d'intérêt à proximité** : Centre culturel du Rize, Salle Astroballe (basket), important marché à Grandclément, Centre Commercial de la Part-Dieu, Gare SNCF de la Part-Dieu, parc arboré juste à côté du tramway ...