



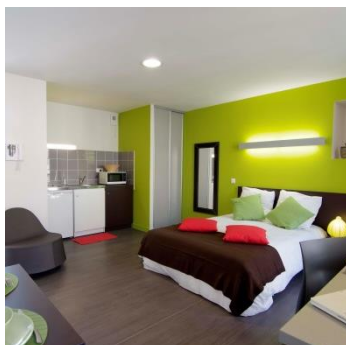
Crous de Lyon

Chiffres clés

août 2016

Notre rôle : Améliorer les conditions de vie et de travail des étudiants et élèves des établissements d'enseignement supérieur de l'Académie de Lyon (Rhône, Loire et Ain).

Nos missions :



LOGEMENT

- **8 539 étudiants logés** dans **36 résidences** universitaires et 10 RPA (Résidences de personnes âgées)
- 170 nouvelles places ouvertes à la rentrée 2016
- **5 300 logements chez les particuliers** sur www.lokaviz.fr,
- **1 049 demandes CLÉ** (Caution Locative Etudiante).

RESTAURATION

- **15 Restaurants, 22 Cafétérias et 1 Food Truck** universitaires.
- **3,6 millions de repas servis** : repas équilibré, varié à partir de 3,25€ au Resto'U ou large choix de produits dans les Cafet'U.
- **Une démarche environnementale** : produits bio, bleu-blanc-cœur, pêche responsable, circuit court, tri des bio-déchets, par un souci de qualité de la restauration étudiante.

BOURSE / ACTION SOCIALE

- **46 904 boursiers** de l'enseignement supérieur dont environ 1000 boursiers du Ministère de l'Agriculture, gérés par le Crous.
- **10 714 entretiens sociaux** assurés par **15 assistantes sociales** : accompagnement sur le moyen et long terme des étudiants en difficultés et traitement des situations d'urgence.
- **Des psychologues et des animateurs** pour faire des résidences de vrais espaces de vie, d'échange et de soutien pour les étudiants.

EMPLOI

- **3 940 emplois étudiants** proposés sur www.jobaviz.fr
- **14 services civiques** en mission au Crous pour développer le lien social, l'accueil et l'intégration de tous les étudiants.

CULTURE

- **77 projets culturels** soutenus via le dispositif Culture-Actions.
- **8 concours et tremplins** culturels ouverts aux étudiants.
- **4 prix nationaux** en 2015 pour les étudiants du Crous de Lyon.
- **1157 animations** organisées en résidences et restaurants.

INTERNATIONAL

- **Students Welcome Desk et Bienvenue à Saint-Etienne** : les guichets uniques d'accueil des étudiants internationaux à Lyon et Saint-Etienne sont co-organisés par le Crous.
- **126 places dans 3 résidences hôtelières internationales** pour l'accueil des enseignants-chercheurs et doctorants internationaux.